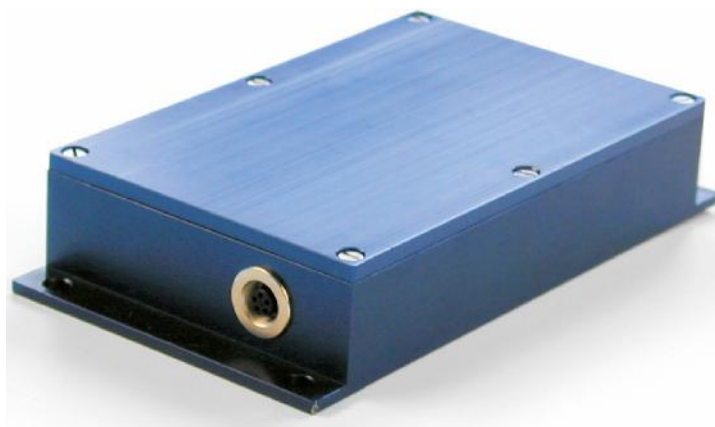


Technisches Datenblatt

g-log Datenlogger

g-log sth1 usb/ sth1 E usb
www.stroeel.de



Schockmessung in allen 3 Achsen

Detaillierter Schockverlauf mit Zeitstempel

Temperatur- und Feuchtemessung mit externem Fühler

Taupunktberechnung

Batterielebensdauer 24 Monate

Manipuliersicher – Passwortgeschützt

Stabiles Aluminiumgehäuse – Einfache Montage

Einfachste Auswertung mit zugehöriger Software

Technische Daten

Allgemein		3 Achsen-Kurvenrekorder für Beschleunigungsmessung
Gehäuse	Aluminium eloxiert, Spritzwasserdicht IP65	
Abmessungen	145x80x29mm	
Gewicht	ca. 470g	
Batterie	2 Stk. UM3 Lithium Thyonilchlorid 3.6V	
Stromverbrauch Standby	ca. 60µA	
Stromverbrauch Messung	typ. <30mA, max. 50mA	
Batterielebensdauer	> 15'000h	
Speicher	Nichtflüchtig, SRAM mit Stützbatterie	
Speicherplatz	4MByte (ca. 9000 Schock-Ereignisse und 400'000 Klimawerte)	
Speichermodus Schock	bei vollem Speicher werden kleinste Werte überschrieben	
Speichermodus Klima	Feste Aufzeichnungsdauer	
Sensoren Intern	Beschleunigung (Schock, Vibration), Temperatur	
Sensoren Extern	Klimasensor (Temperatur, Feuchte)	
Digital IO	keine	
Bedienelemente	Start/Stop intern, E-Versionen mit externen Tasten	
Anzeigen	2 LED rot/grün (Alarmstatus, Gerätestatus, Messung aktiv) , bei E-Version extern	
Programmierung/Auswertung	mit PC-Software LogView	
Messstart /-ende	Programmierbar oder mit Start- / Stopptaste	
Verbindung zum PC	RS-232, 57600 Baud, USB 203400 Baud	
Betriebsbereich	-30°C bis 85°C	

Beschleunigungssensor	
Masseinheit	g
Messaufnehmer	interner mikromechanischer Sensor, statische Messung der Beschleunigung
Messintervall I	Dauernde Messbereitschaft, Triggerschwelle einstellbar
Messbereich	sth1-35:-35g to 35g sth1-70:-70g to 70g
Aufwachtzeit	typ. 1 ms, max. 2ms (Erreichen der Triggerschwelle bis zur Aufzeichnung)
Triggerschwelle	sth1-35: 0.4g bis 5g sth1-70: 2g bis 20g
Auflösung	0.3% (von Messbereich)
Genauigkeit	1 % (von Messbereich)
Messachsen	Triaxial (X,Y,Z)
Ereignislänge	automatisch
Abtastrate	2 kHz (Abtastrate = 0.5ms)
Frequenzbereich	Einstellbar (programmierbare Filter)

Interner Temperatursensor (bei Schockmessung)	
Masseinheit	°C oder °F
Messaufnehmer	interner Temperatursensor
Messintervall I	Temperaturmessung bei Schockereignis -
Messbereich	40°C bis 85°C
Auflösung	1°C
Genauigkeit	3°C
Sensorplatzierung	Intern

Klimasensor (extern)	
Masseinheiten	°C oder °F / %rF
Messaufnehmer	Externer Kombifühler (Hygromer®-C94, Pt-100)
Messintervall I	Programmierbar, 10s bis 10h
Messbereich Temperatur	-40°C bis 85°C
Auflösung Temperatur	0.04°C
Genauigkeit Temperatur	±0.3°C
Messbereich Feuchte	0%rF bis 100%rF
Auflösung Feuchte	0.04%rF
Genauigkeit Feuchte	±1,5%rF (±1,0%rF mit SCS-Zertifikat)
Schutzart	IP 65
Kabellänge	max. 2m

Normenerfüllung

Das Gerät entspricht der Norm: DIN 30787-6:2001: Transportbelastungen - Messen und Auswerten von mechanisch-dynamischen Belastungen - Teil 6: Transportüberwachung mit automatischen Aufzeichnungsgeräten zur Messung stochastisch auftretender Stöße

Elektromagnetische Verträglichkeit (EMV)

Das Gerät erfüllt folgende Normen:
EN 61326-1: 2006 (IEC 61326-1: 2005)

Kalibrierung und Zertifizierung

Alle Geräte der g-log Serie werden mit einem Kalibrierungs-Protokoll ausgeliefert.
Die DIN-Norm 30787-6 empfiehlt alle zwei Jahre eine Überprüfung und Justierung der Geräte.
Mit unserem Kalibrierservice sind die Forderungen der Norm abgedeckt und die Geräte jederzeit einsatzbereit und auf dem aktuellen Stand.

Lieferprogramm

Datenlogger

sth1-XX / sth1-XX E (Schock und Temperatur intern, Temperatur/Feuchte extern)

Software

LogView / LogView Professional: Software zur Programmierung, Datenanalyse und Reportgenerierung für alle g-log Datenlogger
LogView Lite: Kostenloser Viewer für LogView Datenfiles

Zubehör / Ersatzteile

PC Datenkabel (RS-232C oder USB)
Hygroclip Klimasensor
Anschlusskabel für Hygroclip, 2m
Anschlusskabel für Hygroclip, 10 cm (für Hygroclip-Halter)
Set Hygroclip-Halter (2 Stk.)

Kalibrations- und Wartungservice

Grundprüfung, Batteriewechsel
Kalibrierung Schocksensoren
Kalibrierung Schocksensoren mit detaillierter Zertifizierung
Service Klimafühler (Justierung, neues Filter, neuer Feuchtesensor)